

Suggerimenti per ridurre il rischio di peggioramento del prolasso

- Esercizi per il pavimento pelvico
- Perdere peso
- Trattamento e prevenzione della stitichezza (dieta ad alto contenuto di fibre)
- Evitare di sollevare oggetti pesanti



Come si svolge il trattamento?

ProlapLase® è progettato per causare un **disagio minimo** ed è **ben accolto** dalle pazienti. Uno speciale manipolo laser, simile a uno speculum utilizzato durante un Pap test, viene inserito nella vagina. La regione vaginale viene quindi trattata con impulsi laser termici.

Il trattamento **non è invasivo** e consente di riprendere **immediatamente** le normali attività quotidiane, senza bisogno di analgesici o antibiotici.

La procedura dura circa 30 minuti.

A seconda della gravità del prolasso, si consigliano da 3 a 5 sedute con un intervallo di un mese.



111211

Fotona
choose perfection



ProlapLase®

Trattamento del prolasso degli organi pelvici



Che cos'è il prolasso degli organi pelvici e quanto è comune?

Il prolasso degli organi pelvici (POP) si verifica quando i muscoli e i tessuti del pavimento pelvico sono indeboliti o danneggiati, causando lo scivolamento degli organi pelvici (vescica, utero, intestino crasso o retto) dalla loro posizione normale. Quasi la metà di tutte le donne che hanno partorito soffre di un qualche stadio di prolasso.

Cosa è ProlapLase®?

ProlapLase® è un trattamento laser delicato che rafforza il tessuto vaginale e migliora i sintomi del prolasso degli organi pelvici. È un metodo non invasivo, sicuro e rapido per migliorare la qualità della vita.

Scopri di più



Come funziona?

Gli impulsi laser vengono erogati attraverso la vagina nelle aree prolassate problematiche e sull'intera superficie della vagina. Questi impulsi sono stati appositamente studiati per produrre un leggero effetto di riscaldamento, che a sua volta stimola la **formazione di nuovo collagene, rassodamento e rafforzamento dei tessuti**, con conseguente **diminuzione dello stadio del prolasso e riduzione dei sintomi fastidiosi**.

Per chi è adatto?

ProlapLase® è destinato a chi cerca un'alternativa alla chirurgia, ai pessari vaginali o ad altre opzioni chirurgiche che spesso causano complicazioni. È più efficace nel trattamento degli stadi lievi e moderati del prolasso e in alcuni casi può rimandare la necessità di un intervento chirurgico.

Sicuro, rapido ed efficace

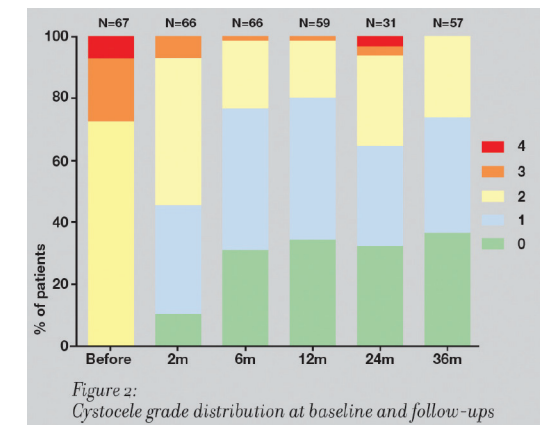
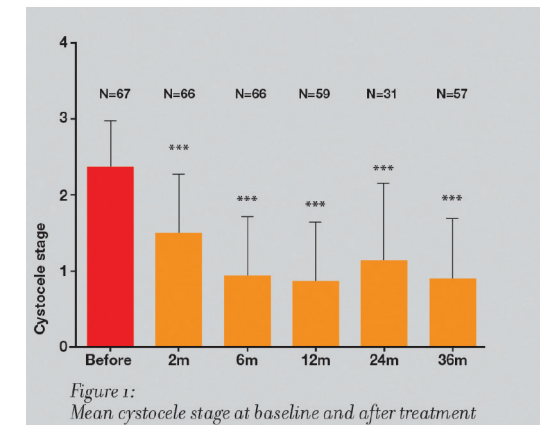
Anestesia non necessaria

Procedura di ingresso/uscita

Minimamente invasivo

Risultati clinici dimostrati

I risultati scientifici dimostrano che ProlapLase® è un'opzione non invasiva efficace e sicura per il trattamento della POP. Può ridurre significativamente il grado di POP e migliorare la qualità della vita.



Courtesy of: Urska B. Ogrinc, MD & Sabina Sencar, MD